



INFORME MENSUAL
MOLIENDA DE TRIGO
OCTUBRE 2022

DNCCA
Dirección Nacional
De Control Comercial Agropecuario

Secretaría de Agricultura,
Ganadería y Pesca



Ministerio de Economía
Argentina

La Secretaría de Agricultura, Ganadería y Pesca a través del Área de Gestión de la Información de la Dirección Nacional de Control Comercial Agropecuario, elabora el siguiente informe mensual con los datos proporcionados bajo DDJJ por los actores industriales que participan en la molienda de trigo y su comercialización. La información provista en este documento tiene carácter provisorio por 90 días y los datos obtenidos corresponden a operadores que se encuentran con matrícula vigente en Ruca.

Este informe busca, de forma mensualizada y con series históricas, reflejar la realidad del sector con datos fundamentales para todos los participantes de la cadena agroindustrial, medios especializados, organismos e instituciones.

También tiene por objetivo, proveer a la ciudadanía del acceso a la información pública con estadísticas que reflejen el contexto de los sectores productivos del país; obligación primordial de esta Dirección Nacional y del Estado en una sociedad democrática.

SECRETARIO DE AGRICULTURA, GANADERÍA Y PESCA

Sr. Juan José Bahillo

DIRECTOR NACIONAL DE CONTROL COMERCIAL AGROPECUARIO

Cdor. Luciano Zarich



**Ministerio de Economía
Argentina**

**Secretaría de Agricultura,
Ganadería y Pesca**

GESTIÓN DE LA INFORMACIÓN

ELABORACIÓN

Mariana Fernandez

Laura Scocco

Daniela Perego

Mariana Bruschi

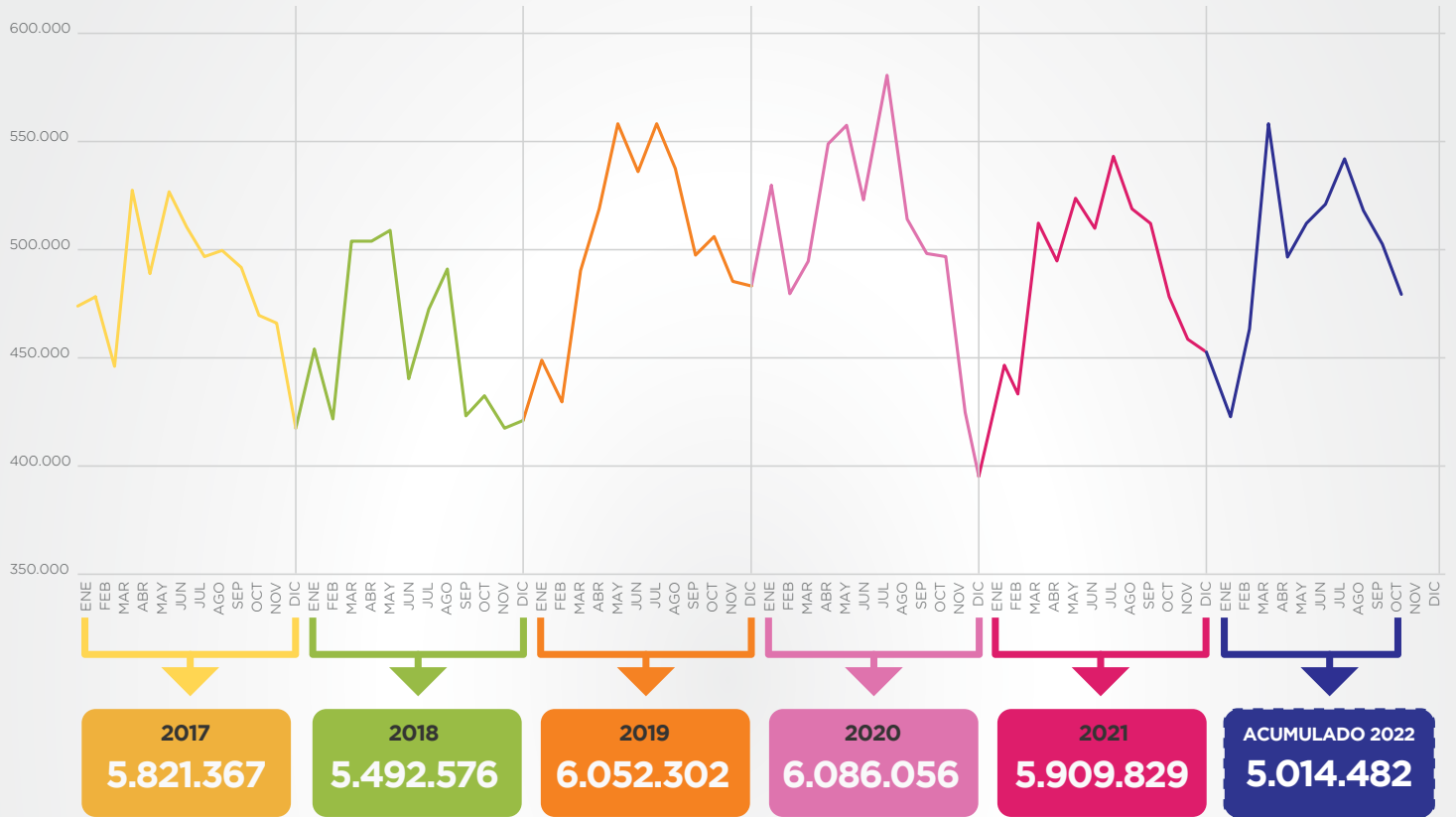
Pamela Castroman

Ariel Marchesi

Paula Gutierrez

MOLIENDA DE TRIGO

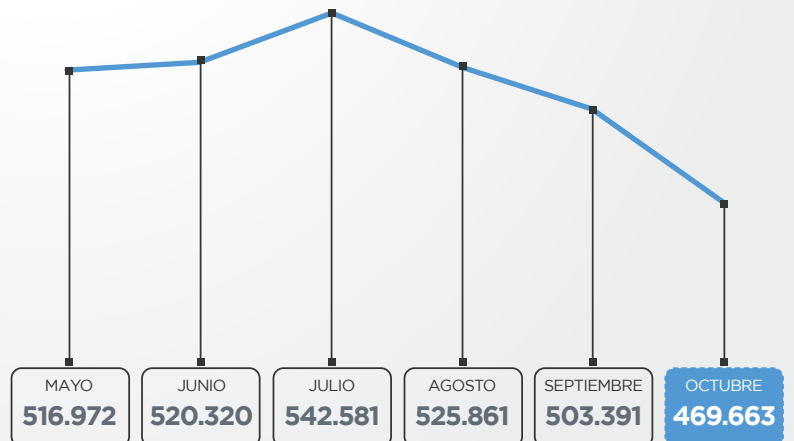
EVOLUCIÓN DE LA MOLIENDA DE TRIGO PAN - PERÍODO 2017-2022 - EN TN.



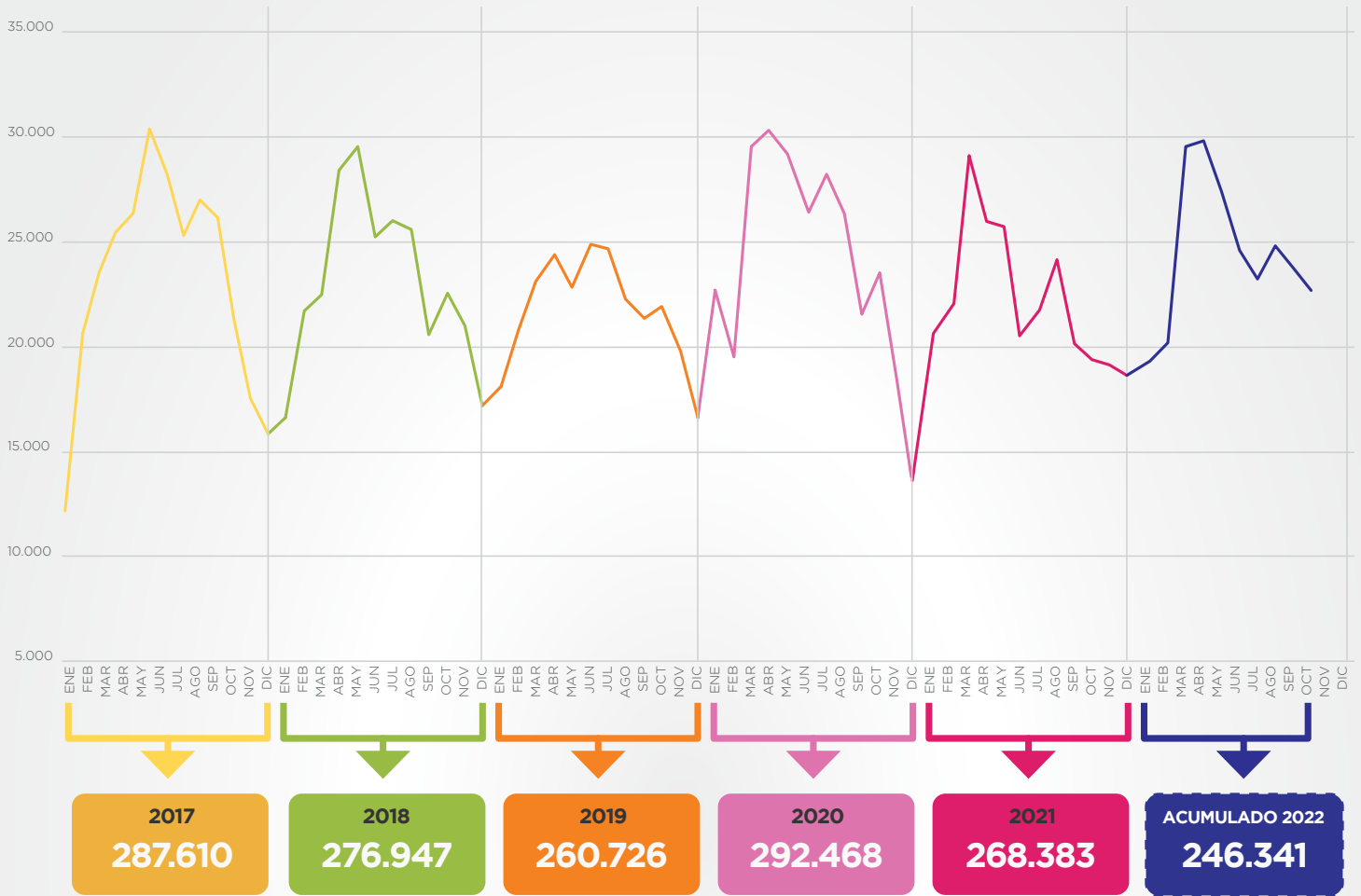
COMPARACIÓN DE LA MOLIENDA DE TRIGO PAN MISMO MES Y PERÍODO 2021 VS 2022 EN TN.



EVOLUCIÓN DE LA MOLIENDA DE TRIGO PAN ÚLTIMOS 6 MESES - EN TN.



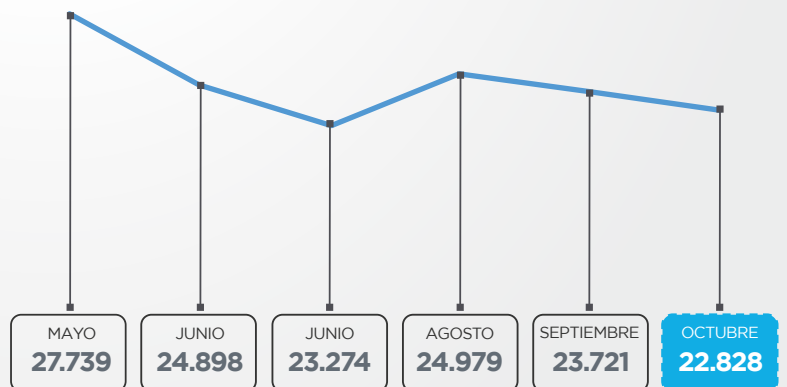
EVOLUCIÓN DE LA MOLIENDA DE TRIGO CANDEAL - PERÍODO 2017-2022 - EN TN.

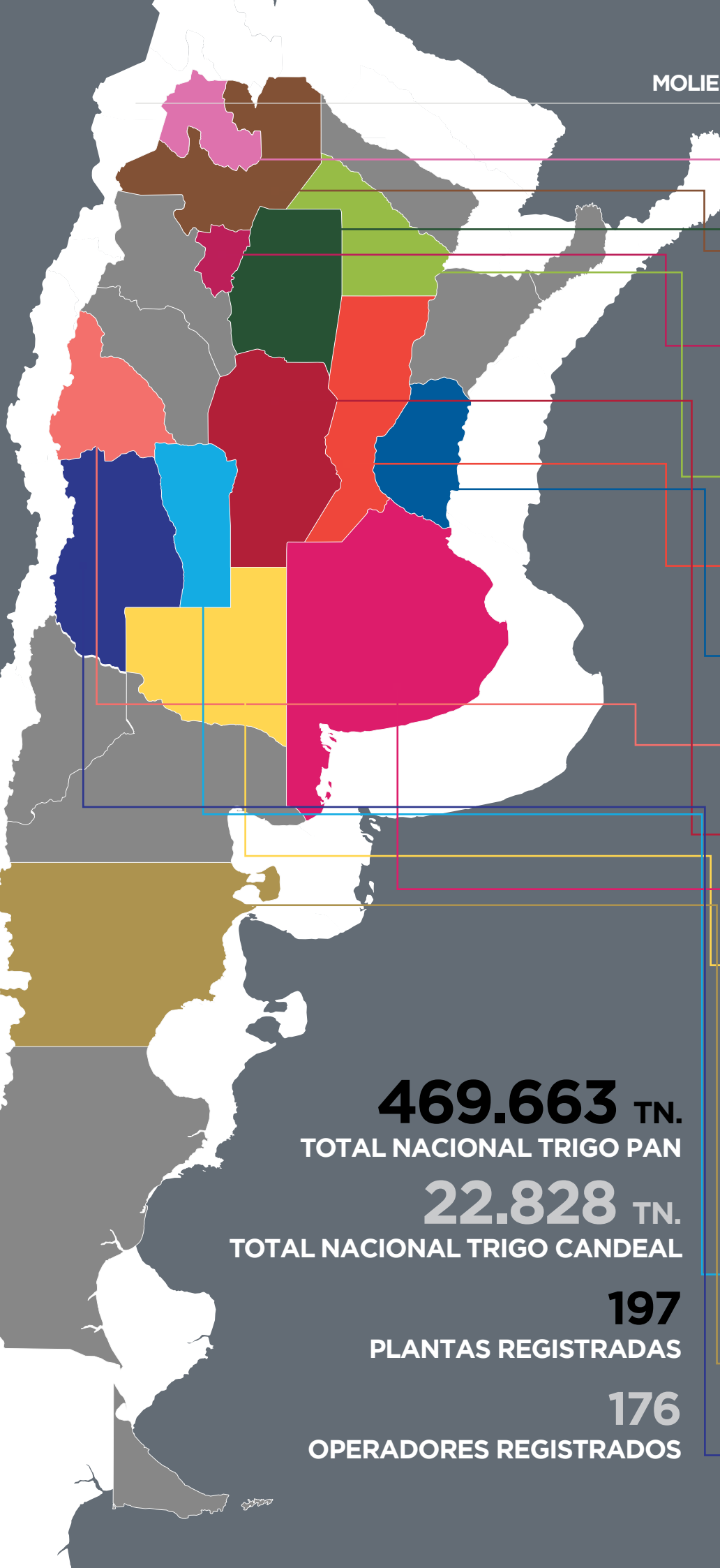


COMPARACIÓN DE LA MOLIENDA DE TRIGO CANDEAL MISMO MES Y PERÍODO 2021 VS 2022 EN TN.



EVOLUCIÓN DE LA MOLIENDA DE TRIGO CANDEAL ÚLTIMOS 6 MESES - EN TN.





469.663 TN.
TOTAL NACIONAL TRIGO PAN

22.828 TN.
TOTAL NACIONAL TRIGO CANDEAL

197
PLANTAS REGISTRADAS

176
OPERADORES REGISTRADOS

JUJUY		
TRIGO PAN	PARTICIPACION	PLANTAS
6.684 TN.	1,42%	2

SALTA		
TRIGO PAN	PARTICIPACION	PLANTAS
7.647 TN.	1,63%	3

TUCUMAN		
TRIGO PAN	PARTICIPACION	PLANTAS
8.744 TN.	1,86%	4
TRIGO CANDEAL	PARTICIPACION	PLANTAS
1.781 TN.	7,80%	2

CHACO		
TRIGO PAN	PARTICIPACION	PLANTAS
7.235 TN.	1,54%	2

SANTA FE		
TRIGO PAN	PARTICIPACION	PLANTAS
60.754 TN.	12,94%	24

ENTRE RIOS		
TRIGO PAN	PARTICIPACION	PLANTAS
14.880 TN.	3,17%	17

SAN JUAN		
TRIGO PAN	PARTICIPACION	PLANTAS
645 TN.	0,14%	2

CORDOBA		
TRIGO PAN	PARTICIPACION	PLANTAS
109.168 TN.	23,24%	39
TRIGO CANDEAL	PARTICIPACION	PLANTAS
129 TN.	0,57%	1

LA PAMPA		
TRIGO PAN	PARTICIPACION	PLANTAS
11.862 TN.	2,53%	5

BUENOS AIRES		
TRIGO PAN	PARTICIPACION	PLANTAS
240.683 TN.	51,25%	86
TRIGO CANDEAL	PARTICIPACION	PLANTAS
20.915 TN.	91,62%	6

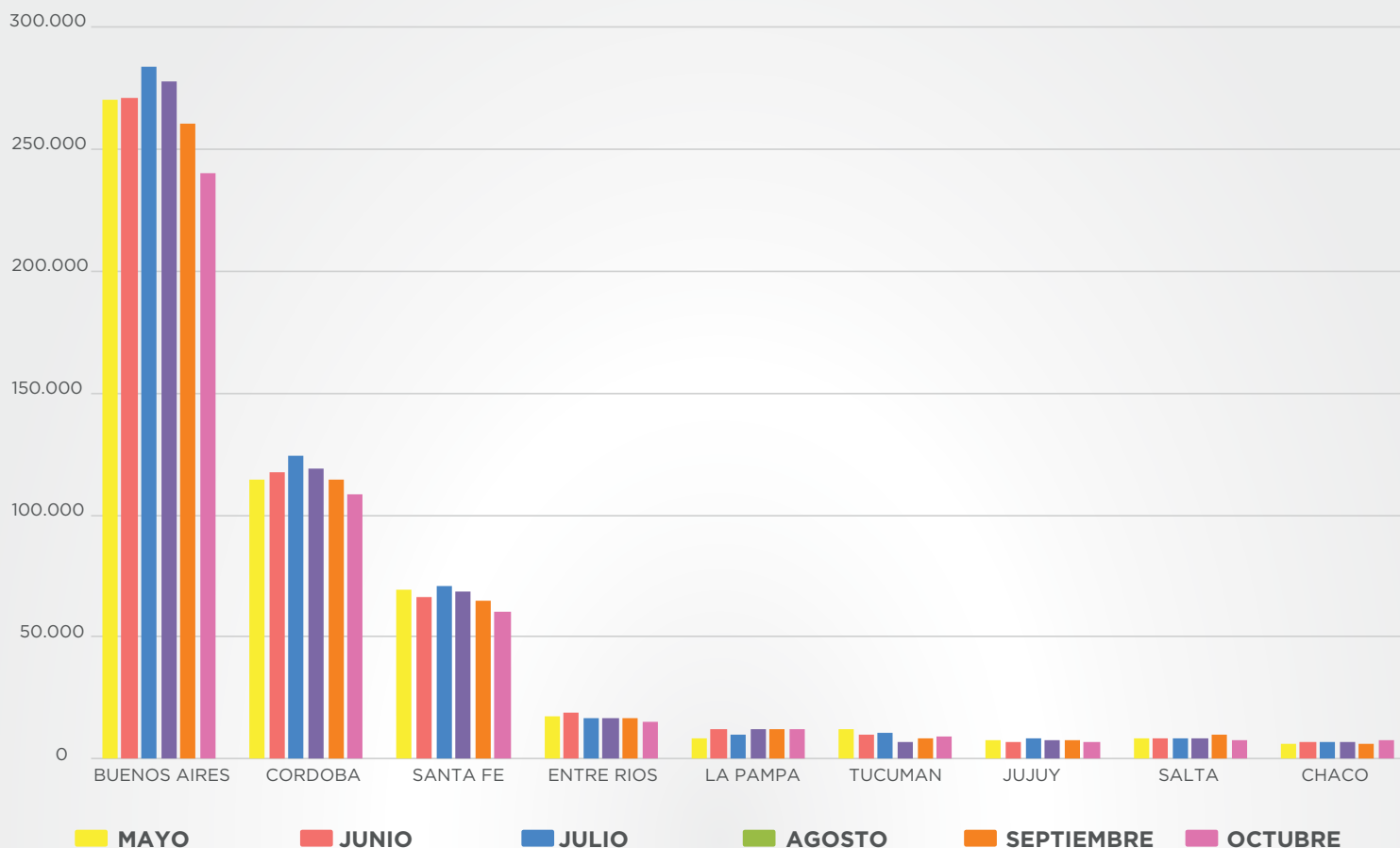
SANTIAGO DEL ESTERO		
TRIGO PAN	PARTICIPACION	PLANTAS
830 TN.	0,18%	1

SAN LUIS		
TRIGO PAN	PARTICIPACION	PLANTAS
517 TN.	0,11%	1

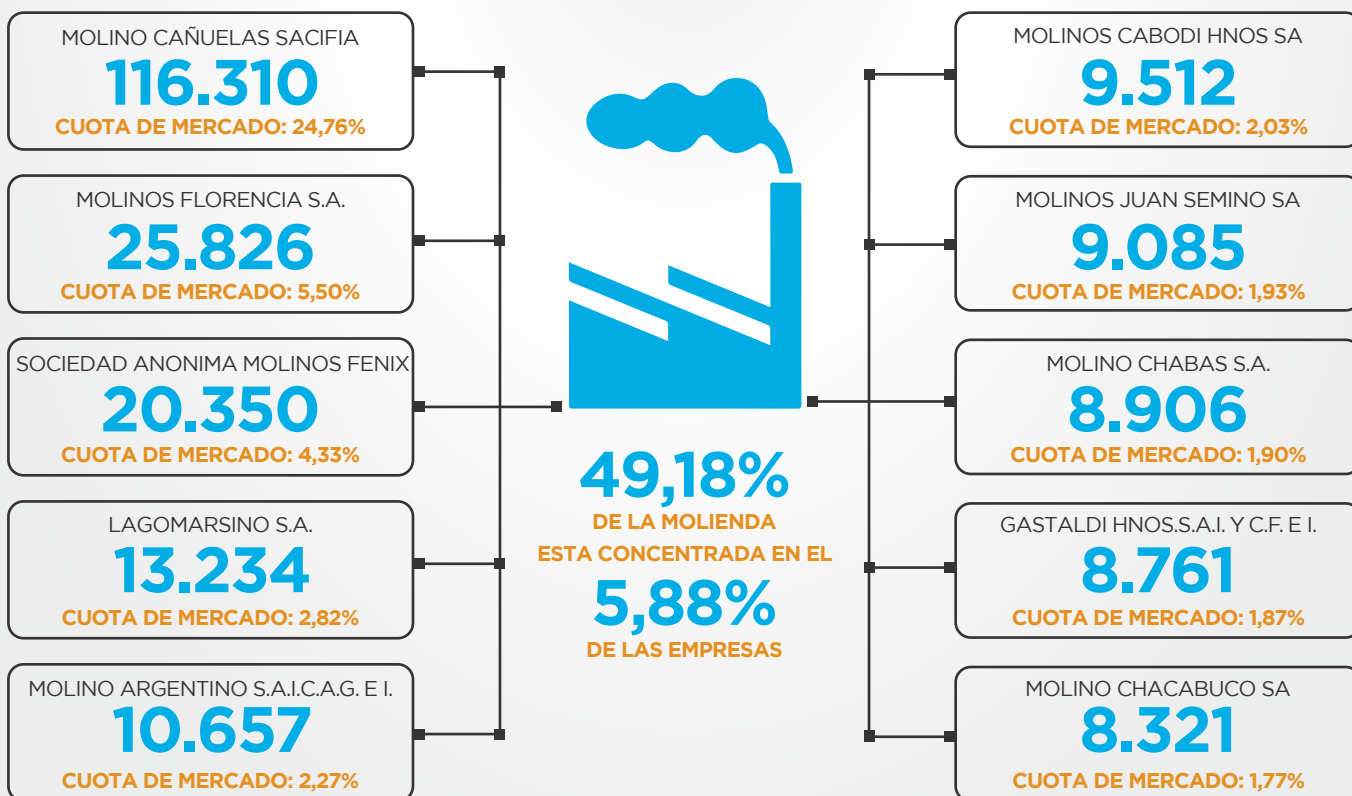
CHUBUT		
TRIGO PAN	PARTICIPACION	PLANTAS
14 TN.	0,003%	1

MENDOZA		
TRIGO CANDEAL	PARTICIPACION	PLANTAS
3 TN.	0,013%	1

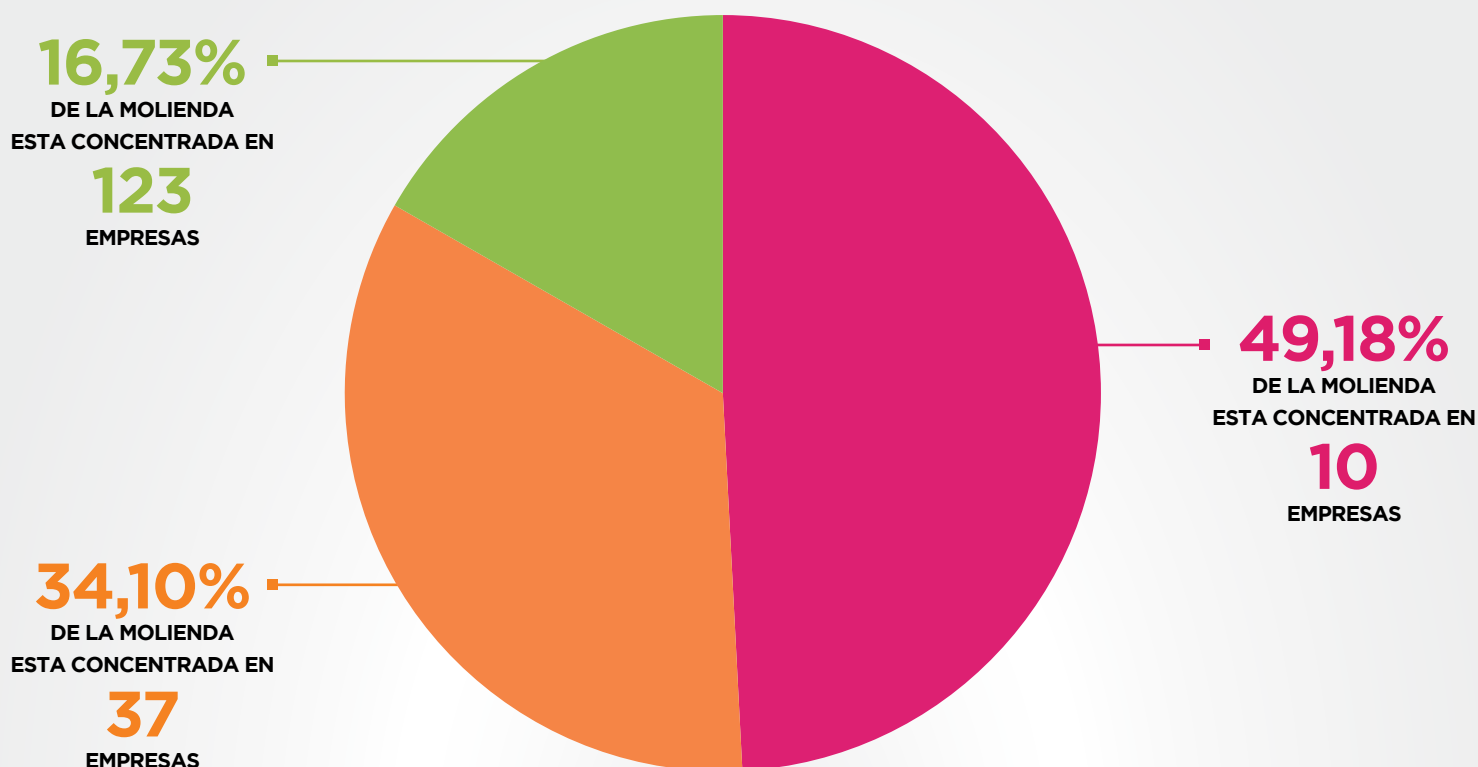
AÑO 2021/22 - EVOLUCIÓN DE LA MOLIENDA DE TRIGO PAN POR PROVINCIA Y POR MES - EN TN.



OCTUBRE 2022 - EMPRESAS CON MAYOR MOLIENDA DE TRIGO PAN - EN TN.



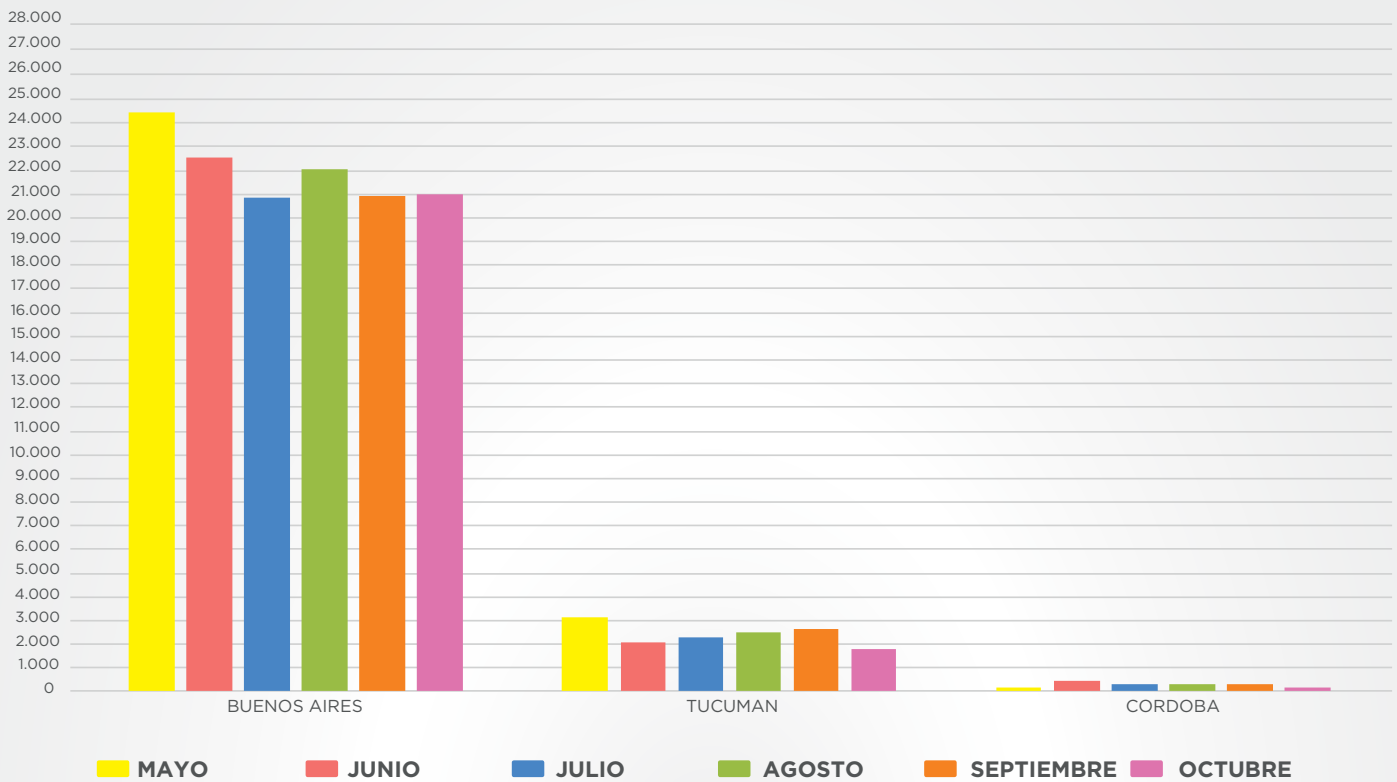
OCTUBRE 2022 - CONCENTRACIÓN DE LA MOLIENDA DE TRIGO PAN POR EMPRESAS



CONCENTRACIÓN DE LA MOLIENDA DE TRIGO PAN POR ACTIVIDAD

ACTIVIDAD	PLANTAS	TN. DE MOLIENDA	% DE PARTICIPACIÓN
INDUSTRIAL BALANCEADOR DE 10.001 A 20.000TN	2	340	0,07%
INDUSTRIAL BALANCEADOR DE 2.001 A 5.000TN	3	63	0,013%
INDUSTRIAL BALANCEADOR DE 20.001 A 50.000TN	2	907	0,19%
INDUSTRIAL BALANCEADOR DE 5.001 A 10.000TN	5	2.168	0,46%
INDUSTRIAL BALANCEADOR HASTA 2.000TN	9	845	0,18%
INDUSTRIAL CERVECERO DE 5.001 A 10.000TN	1	101	0,022%
INDUSTRIAL MOLINERO	1	1.477	0,31%
INDUSTRIAL MOLINERO HASTA 2.000TN	1	13	0,003%
INDUSTRIAL MOLINO DE HARINA DE TRIGO DE 1.401 A 5.000KG/H	50	45.477	9,683%
INDUSTRIAL MOLINO DE HARINA DE TRIGO DE 5.001 A 15.000KG/H	60	167.922	35,75%
INDUSTRIAL MOLINO DE HARINA DE TRIGO HASTA 1.400KG/H	25	7.802	1,66%
INDUSTRIAL MOLINO DE HARINA DE TRIGO MÁS DE 15.001KG/H	28	242.548	51,64%
TOTAL GENERAL	187	469.663	100,00%

AÑO 2021/22 - EVOLUCIÓN DE LA MOLIENDA DE TRIGO CANDEAL POR PROVINCIA Y POR MES - EN TN.



CONCENTRACIÓN DE LA MOLIENDA DE TRIGO CANDEAL POR ACTIVIDAD

ACTIVIDAD	PLANTAS	TN. DE MOLIENDA	% DE PARTICIPACIÓN
INDUSTRIAL BALANCEADOR DE 5.001 A 10.000TN	1	40	0,18%
INDUSTRIAL BALANCEADOR HASTA 2.000TN	3	171	0,75%
INDUSTRIAL MOLINERO HASTA 2.000TN	1	3	0,01%
INDUSTRIAL MOLINO DE HARINA DE TRIGO DE 5.001 A 15.000KG/H	1	8.095	35,46%
INDUSTRIAL MOLINO DE HARINA DE TRIGO MÁS DE 15.001KG/H	4	14.519	63,60%
TOTAL GENERAL	10	22.828	100,00%



Ministerio de Economía
Argentina

Secretaría de Agricultura,
Ganadería y Pesca